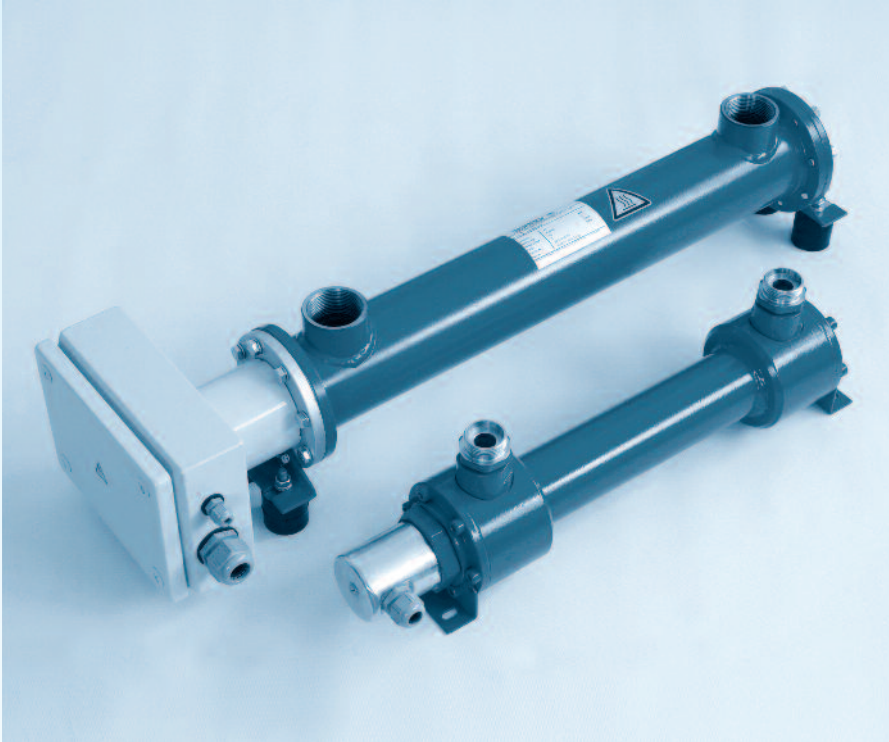


*advanced quality
customized designs
made in europe*

Elektro-Durchlauferhitzer Electrical Oil-Pre-Heater



Serie

EDH

Für den industriellen Einsatz

For industrial use



- Wahlweise senkrechte oder waagerechte Einbaulage
- Heizleistung von 0 - 60 kW
- Öl-Durchflußmengen: 1 - 500 l/min
- Thermostatregelung: 0 - 90°C

Option

- Oberflächenbelastung: 1W/cm²
- Wasser und Wassergemische

- Mounting either horizontally or vertically
- Heating capacity: 0 - 60 kW
- Oil flow: 1 - 500 l/min
- Thermostat: 0 - 90°C

Option

- Surface charge: 1W/cm²
- Water and water mixtures

Produktbeschreibung / Product description

Die EDH-Serie wurde hauptsächlich für die Erwärmung von Hydrauliköl, Wärmeträgeröl und anderen schwer entzündlichen Mitteln entwickelt. Das zu erwärmende Fluid wird mit Hilfe der Umlenksegmente durch ein Heizstab - Bündel geführt. Mit dem vorgegebenen Mindestvolumenstrom wird eine ausreichende Mediumgeschwindigkeit erreicht und somit die Verkockungstemperatur vermieden.

Produktmerkmale

- Die Einbaulage ist wahlweise senkrecht oder waagrecht. Senkrecht: el. Anschluss oben vorsehen.
- Heizleistung von 0 - 60 kW
- Öl-Durchflussmengen: 1 - 500 l/min
- Thermostatregelung: 0 - 90°C
- Temperaturbegrenzer bei 100°C

Option

- Oberflächenbelastung: 1W/cm²
- Wasser und Wassergemische

The EDH-Series is designed primarily for heating hydraulic oil, heating oil and other hard-inflammable agents. The fluid to be heated is lead through a heating element bundle with the aid of deflection segments. With the predetermined minimum flow rate a sufficient flow velocity is reached and thus avoided the carbonization temperature.

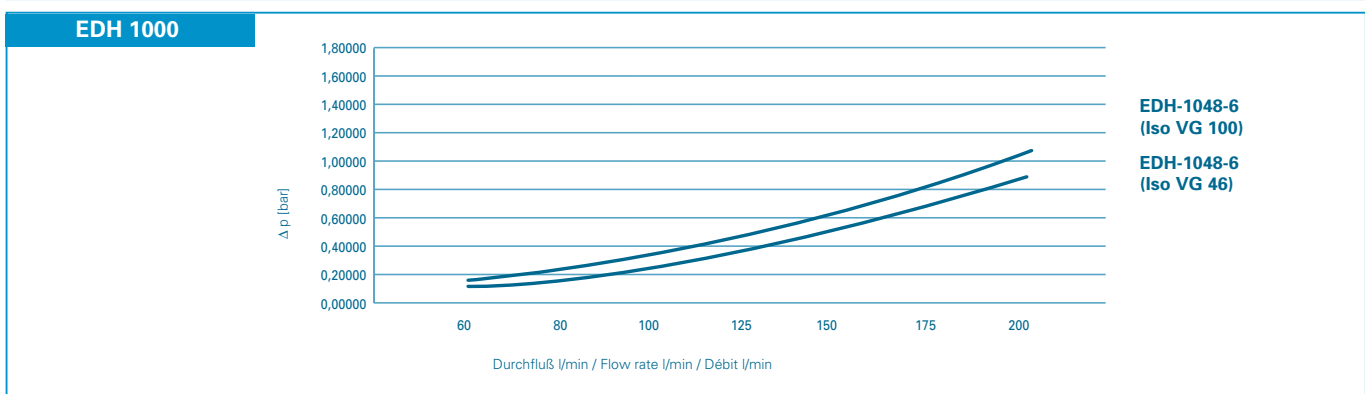
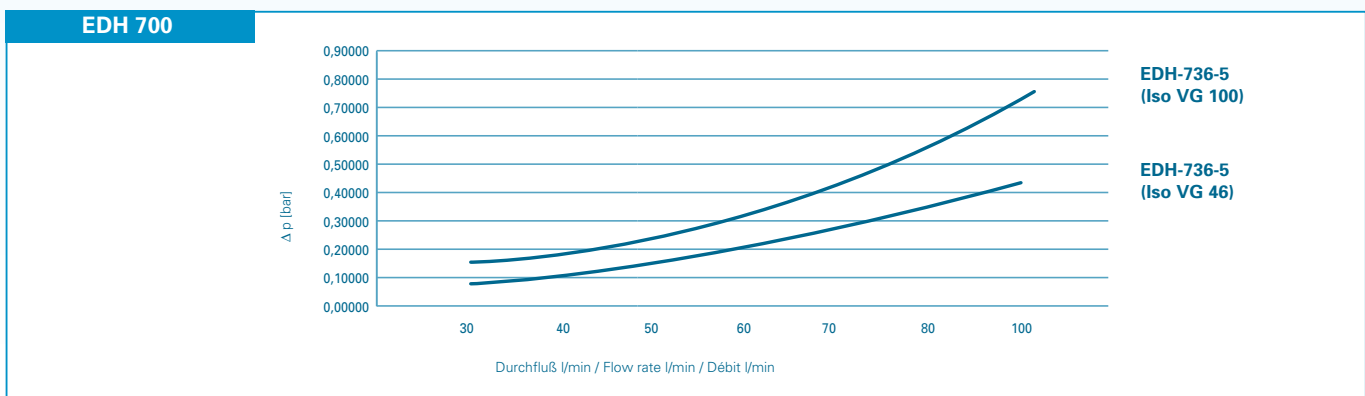
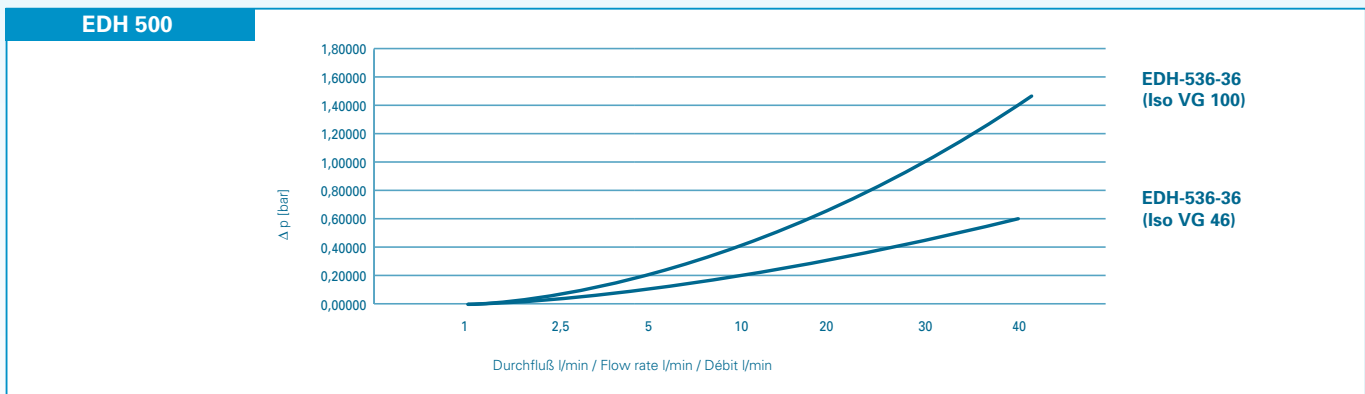
Product features

- The mounting position is either vertically or horizontally. Vertically: Provide el. connection on top.
- Heating capacity: 0 - 60 kW
- Oil flow: 1 - 500 l/min
- Thermostat control: 0 - 90°C
- Temperature limiter at 100°C

Option

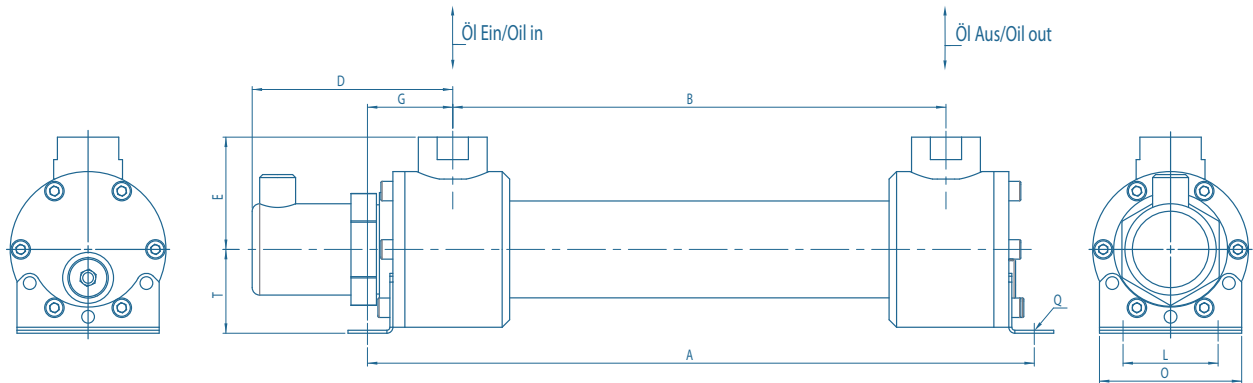
- Surface charge: 1W/cm²
- Water and water mixtures

Kennlinien EDH / Performance data EDH

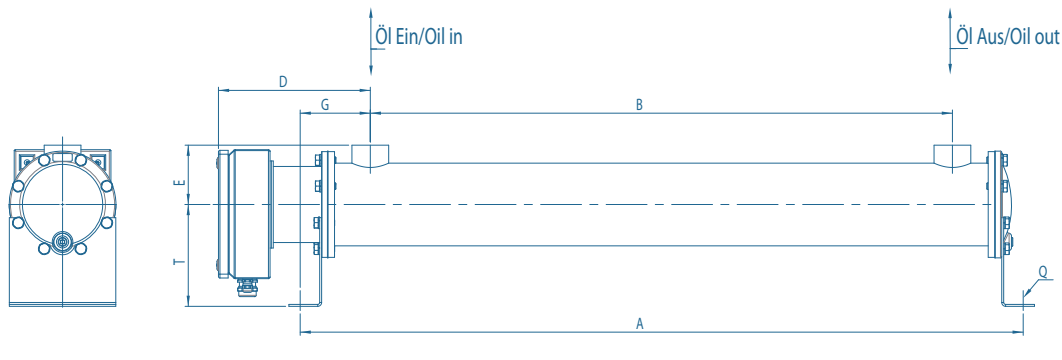


Abmessungen EDH / Dimensions EDH

EDH 500



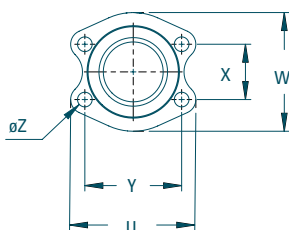
EDH 700/1000



Geräteabmessungen EKM / Unit Dimensions EKM / Dimensions des appareils EKM

Geräteabmessungen EDH / Unit Dimensions EDH

in mm / BSPP	A	B	D	E	F	G	L	O	T	Q	X	Y	Gewicht (kg)
EDH-514	461	329,5	134	75	G 3/4"	57	63,5	95	56	∅ 8,5 x 16	-	-	7
EDH-524	715	583,5	134	75	G 3/4"	57	63,5	95	56	∅ 8,5 x 16	-	-	8,5
EDH-536	1020	888,5	134	75	G 3/4"	57	63,5	95	56	∅ 8,5 x 16	-	-	10,5
EDH-724	690	483	226	73	G 1 1/2"	89	78	127	133	∅ 11 x 19	35,7	69,9	13
EDH-736	976	787	226	73	G 1 1/2"	89	78	127	133	∅ 11 x 19	35,7	69,9	17
EDH-1036	1006	766	236	92	G 1 1/2"	108	102	165	158	∅ 11 x 25	42,9	77,8	25
EDH-1048	1307	1067	236	92	G 1 1/2"	108	102	165	158	∅ 11 x 25	42,9	77,8	30



	U	W	X	Y	Z
SAE 1"	70	55	26,2	52,4	M10
SAE 1 1/4"	79	68	30,2	58,7	M10
SAE 1 1/2"	93	78	35,7	69,9	M12
SAE 2"	102	90	42,9	77,8	M12
SAE 2 1/2"	114	105	50,8	88,9	M12
SAE 3"	135	130,6	62	106,4	M16

Bestellschlüssel / Ordering code

EDH - 1048 - 5 - 11.5 kW - 3x400V - 2 - 01 - G 1 1/2"

Typ	Baugröße / Unit size	Umlenksegmentabstand / Guide segment setting	Heizleistung / Heating capacity	Anschlußspannung / Supply voltage	Oberflächenbelastung in W/cm ² / Surface load in W/cm ²	Serie 01	G 1 1/2" = ölseitige Anschlüsse = Oil connections
-----	-------------------------	---	------------------------------------	--------------------------------------	--	----------	---

Technische Daten / Technical data

Achtung: Unsachgemäßer Einbau kann zur Beschädigung des Kühlers führen.

Caution: Incorrect installation can lead to damage to the cooler.

Maximaler Betriebsdruck / Maximum operating Pressure: = 16 bar

Betriebstemperatur / operating temperature: = 0 - 95 °C

Baugröße / Unit size	Heizleistung / Heating capacity [kW]	Oberflächenbelastung / Surface load [W/cm ²]	Öldurchfluss / Oil flow rate [l/min]	Thermostat / Thermostat [°C]	Schaltdifferenz / Differential [K]
EDH - 500	0,5 - 12	2	1 - 40	-	-
EDH - 700	1,5 - 6	2	30 - 100	0 - 90	2
EDH - 1000	3 - 12	2	60 - 200	0 - 90	2
EDH - 1200	10 - 30	2	-	0 - 90	2
EDH - 1700	20 - 60	2	-	0 - 90	2

Die technischen Angaben in diesem Datenblatt beziehen sich auf die beschriebenen Betriebsbedingungen und Einsatzfälle. Bei abweichenden Betriebsbedingungen und Einsatzfällen wenden Sie sich bitte an Universal Hydraulik.

Technische Änderungen vorbehalten. Bitte beachten Sie auch unsere Wartungs- und Bedienungsanleitung.

The technical data of this sheet is depending on the described operational conditions and individual cases. At different operational conditions and differing individual cases contact UniversalHydraulik.

Technical modifications reserved. Please also pay attention to our operation manuals and maintenance documentations.

Materialien / Materials

Mantel, Befestigung, Umlenksegmente / Shell, Mounting, Baffles	Stahl / Steel
Endkappen / End caps	Grauguß / Cast iron
Heizstäbe / Heating rods	Edelstahl / Stainless steel 1.4541 / AISI 321

Vertrieb / Sales / Distribution

Universal Hydraulik GmbH
Siemensstr. 33 · D-61267 Neu-Anspach
Tel: 0 60 81/ 94 18 - 0 · Fax 0 60 81/ 96 02 20
e Mail info@universalhydraulik.com
www.universalhydraulik.com